

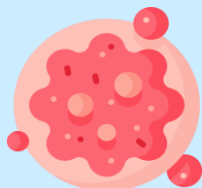
มะเร็งตับและท่อน้ำดี

ปัจจัยเสี่ยง



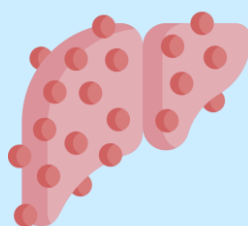
การติดเชื้อไวรัสตับอักเสบบ

ชนิดบีและซี



การได้รับสารพิษ
จากเชื้อรา

มะเร็งเซลล์ตับ



ภาวะตับแข็ง



การดื่มเครื่องดื่ม
แอลกอฮอล์

มะเร็งเซลล์ตับ
(Hepatocellular carcinoma)
เป็นมะเร็งที่เกิดจากเซลล์ตับ
เจริญผิดปกติ



การติดเชื้อพยาธิใบไม้ตับจาก
การกินปลาน้ำจืดดิบ

มะเร็งท่อน้ำดี



การมีภาวะท่อน้ำดีอักเสบ

มะเร็งท่อน้ำดี
(Cholangiocarcinoma)
เป็นมะเร็งที่เกิดจากเซลล์เยื่อบุผิว
ภายในท่อน้ำดีมีการเปลี่ยนแปลง
หรือเจริญเติบโตผิดปกติ

สัญญาณเตือน

- ⚠️ แน่นท้อง ท้องอืดท้องเฟ้อเรื้อรัง
- ⚠️ ปวดหรือเสียดชายโครงขวา อาจคลำพบก้อนในช่องท้อง
- ⚠️ ตัวเหลือง ตาเหลือง ท้องโต

การป้องกัน

- 🛡️ การฉีดวัคซีนไวรัสตับอักเสบบชนิดบี
- 🛡️ ลดการดื่มแอลกอฮอล์
- 🛡️ หลีกเลี่ยงอาหารปนเปื้อนสารก่อมะเร็ง
- 🛡️ หลีกเลี่ยงการรับประทานอาหารที่ปนเปื้อนพยาธิใบไม้ตับ